

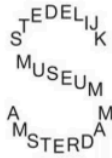


A LA UNE #30 NEWS BIENNALE DE VENISE 2017 FESTIVAL D'AVIGNON 2016 ART SCÈNES ATTITUDES INFERNO LA REVUE LE KIOSQUE

CONTACTS



ABONNEZ-VOUS À INFERNO
ÉDITION PAPIER !



ARTFORUM

MARINA ABRAMOVIC A MILAN



MARKUS ÖHRN / CONTE
D'AMOUR



ROME: TEATRO VALLE
OCCUPÉ



JEAN-MICHEL OTHONIEL, « GÉOMÉTRIES AMOUREUSES », CRAC SETE
Posted by [infernolaredaction](#) on 22 juin 2017 · [Laisser un commentaire](#)



JEAN-MICHEL OTHONIEL – GÉOMÉTRIES AMOUREUSES – Monographie –
CRAC, Sète – du 11/06/2017 au 24/09/2017. Le CRAC à Sète présente une
exposition composée d'œuvres inédites et monumentales. Inspirée par les formes
de la nature, elle propose un parcours proche d'une architecture radicale,
monochrome et abstraite. Ces nouvelles œuvres de verre, de miroir, de métal,
d'encre ou ... [Lire la suite](#) →

Catégorie Art, NEWS · Tagged with Art, art Sète, CRAC Sète, JEAN-MICHEL
OTHONIEL - GÉOMÉTRIES AMOUREUSES, JEAN-MICHEL OTHONIEL CRAC Sète

NEIL BELOUFA, « DEVELOPPEMENT DURABLE », MRAC SÉRIGNAN
Posted by [infernolaredaction](#) on 22 juin 2017 · [Laisser un commentaire](#)



Neil Beloufa. « Développement durable » – Commissariat : Sandra Patron –
MRAC, Sérignan (34) – 01 juillet 2017 – 22 octobre 2017 Au travers d'installations
complexes dans lesquelles dialoguent et s'entrechoquent films, sculptures et
peintures éclatées dans l'espace sans hiérarchie apparente, Neil Beloufa développe
depuis quelques années une oeuvre qui interroge et déjoue les systèmes de ... [Lire la suite](#) →

Catégorie Art, NEWS · Tagged with Art, Art Sérignan, MRAC Sérignan, Neil Beloufa
MRAC Sérignan, Neil Beloufa. "Développement durable"

HELENE DELPRAT, « I DID IT MY WAY », LA MAISON ROUGE
Posted by [infernolaredaction](#) on 22 juin 2017 · [Laisser un commentaire](#)



INFERNO
ART ATTITUDES
[www.inferno-magazine.com](#) [www.inferno-magazine.com](#)

ABONNEZ-VOUS !



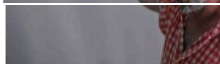
PERFORMANCE
DAY #2
LE MUSÉE PERFORMÉ

SUBSCRIBE!





**CHRISTIAN RIZZO AU
FESTIVAL D'AVIGNON**



**RABIH MROUE :PIXELATED
REVOLUTION**



**MAURIZIO CATTELAN SHOW
ALL AT GUGGENHEIM**

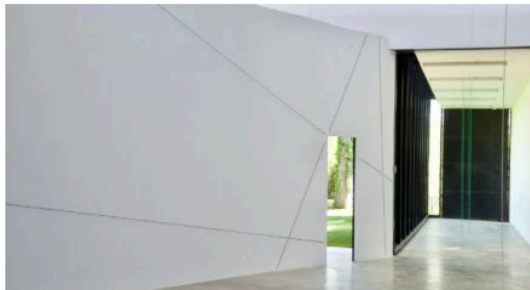


Hélène Delprat – I did it My Way – La Maison rouge, Paris – 23 juin – 17 septembre 2017. Dix ans après la projection dans Le vestibule de W.O.R.K.S & D.A.Y.S, Hélène Delprat a pensé spécialement pour les espaces de La maison rouge, l'exposition I did it My Way. Des miroirs et des films ... [Lire la suite →](#)

Catégorie Art, NEWS · Tagged with Art, Hélène Delprat, Hélène Delprat La Maison rouge, la maison rouge Paris

FRED SANDBACK, « PEDESTRIAN SPACE », VENET FOUNDATION

Posted by [infernolaredaction](#) on 22 juin 2017 · [Laisser un commentaire](#)



Fred Sandback – Pedestrian Space – Venet Foundation, Le Muy (Var) – 15 juin – 15 septembre 2017 La Venet Foundation présente Pedestrian Space, une exposition dédiée à l'artiste américain minimaliste Fred Sandback, la première en France depuis 10 ans. Un trait droit, élastique, tendu entre le sol et le plafond, ne laissant pas apparaître ... [Lire la suite →](#)

Catégorie Art, NEWS · Tagged with Art, Fred Sandback, Fred Sandback Venet Foundation, Venet Foundation



FRED SANDBACK, « PEDESTRIAN SPACE », VENET FOUNDATION

Posted by *infernolaredaction* on 22 juin 2017 · [Laisser un commentaire](#)



Fred Sandback – Pedestrian Space – Venet Foundation, Le Muy (Var) – 15 juin – 15 septembre 2017

La Venet Foundation présente *Pedestrian Space*, une exposition dédiée à l'artiste américain minimaliste Fred Sandback, la première en France depuis 10 ans.

Un trait droit, élastique, tendu entre le sol et le plafond, ne laissant pas apparaître de structure, d'outils pour la maintenir et qui peut donner l'illusion d'une baguette posée en équilibre. La beauté que suscite ce mystère ne lasse pas de nous émerveiller. La tension est douce, non agressive, elle est induite sans s'afficher, la question de la tension apparaît en comparant la sculpture dans l'espace et la pelote dont elle est issue.

L'exposition *Pedestrian Space* présente six sculptures conçues entre 1971 et 2002, ainsi qu'un ensemble de gravures de 1976, « quatre variations de deux lignes diagonales » et un ensemble de 22 dessins originaux présentant autant de variations. Les dessins préparatoires sont essentiels dans le processus de Sandback dont les œuvres nécessitent un grand espace pour se déployer. Pour remédier à ces difficultés d'installation, les dessins permettent de projeter sur le papier les fils prévus pour les espaces limités des galeries et musées.

<http://www.venetfoundation.org>

INFERNO

A R T A T T I T U D E S
www.inferno-magazine.com www.inferno-magazine.com

ABONNEZ-VOUS!

PERFORMANCE DAY #2

LE MUSÉE PERFORMÉ

SUBSCRIBE!

INFERNO
ART ATTITUDES
www.inferno-magazine.com